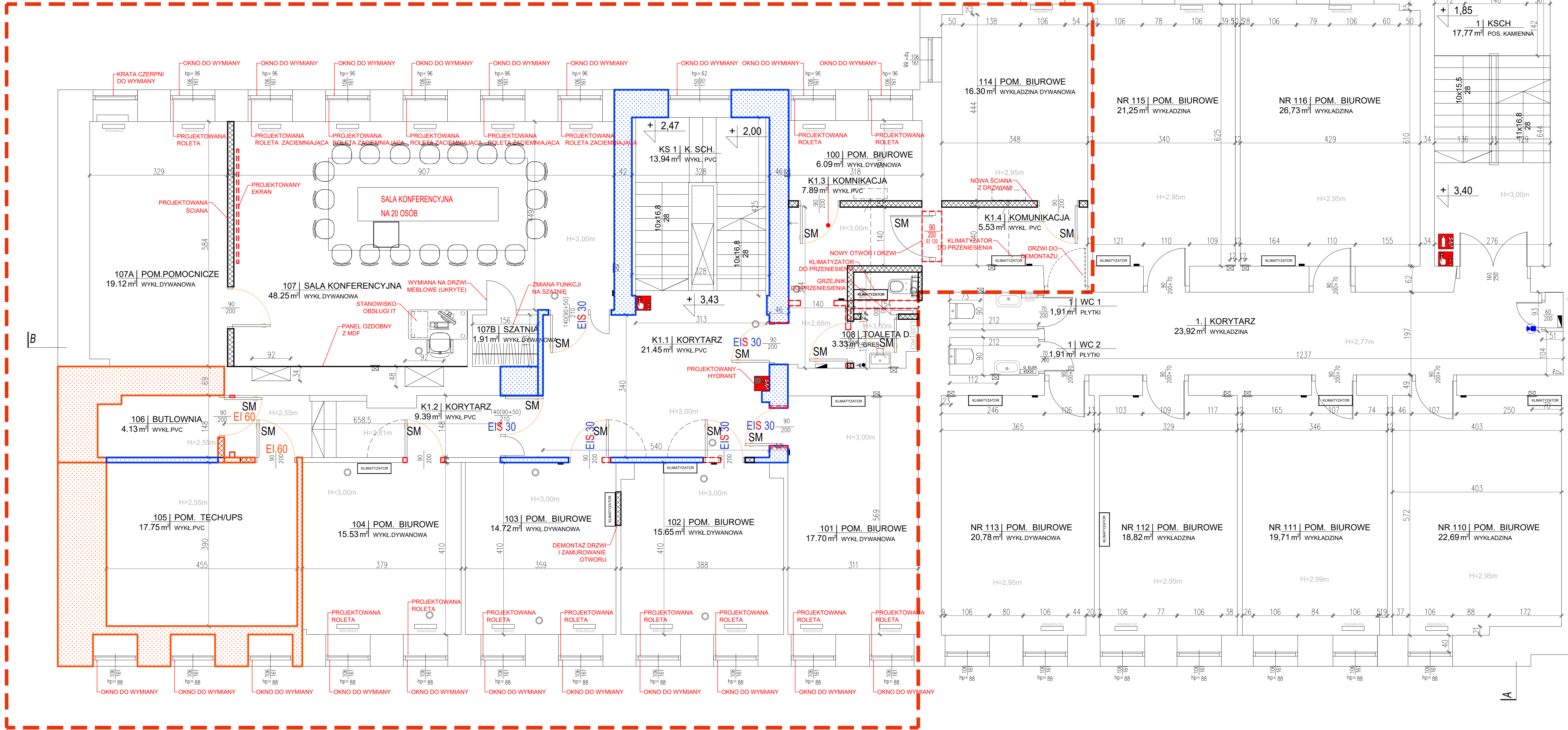


RZUT I PIĘTRA



- OZNACZENIA**
- zakres opracowania
  - ściany istniejące
  - wyburzenia
  - ściany projektowane gr.12cm
  - ŚCIANA O ODPORNOŚCI OGNIOWEJ REI 60
  - ŚCIANA O ODPORNOŚCI OGNIOWEJ REI 120
  - DRZWI O ODPORNOŚCI OGNIOWEJ EI 30
  - DRZWI O ODPORNOŚCI OGNIOWEJ EIS 30 WYPOSAŻONE W USZCZELKĘ DYMOuszczelną
  - DRZWI O ODPORNOŚCI OGNIOWEJ EI 60
  - ZAKRES INIEKCJI
  - KD - drzwi z kontrolą dostępu
  - SM - samozamykacz
  - zł - złączka do wody
  - W - wpust podłogowy

NAZWA OPRACOWANIA: Projekt przebudowy budynku Ministerstwa Rodziny, Pracy i Polityki Społecznej przy ul. Brackiej 4 w Warszawie dz. nr ew. 115, ew. nr. 146510, 8.0502.115; Obręb 5-05-02				
NAZWA I ADRES INWESTYCJI: Ministerstwo Rodziny, Pracy i Polityki Społecznej ul. Bracka 4, 00-502 Warszawa				
JEDNOSTKA PROJEKTOWA: <div> STAJNO MIERNIK ARCHITEKCI</div> <div>Stajno Miernik Architekti Sp. z o.o. ul. Salskiego 47 02-682 Warszawa NIP: 521-393-79-68</div>		INWESTOR: Ministerstwo Rodziny, Pracy i Polityki Społecznej ul. Nowogrodzka 13/15, 00-513 Warszawa		
BRANŻA: ARCHITEKTURA				
TYTUŁ RYSUNKU: RZUT I PIĘTRA				
ZESPÓŁ PROJEKTOWY:				
BRANŻA:	MIE. NAZWISKO, NUMER I DANE UPRAWNIENIA	PODPIS		
PROJEKTANT ARCHITEKTURY:	mgr inż. arch. Kamila Stajno nr up. MA01116 w spec. arch. od proj. i arch. bez og.	PODPIS		
SPRAWDZAJĄCY ARCHITEKTURY:	mgr inż. arch. Karolina Miernik nr up. 419MOKK0200 w spec. arch. od proj. i arch. bez og.	PODPIS		
OPRACOWANIE ARCHITEKTURY:	mgr inż. arch. Anna Michalec mgr inż. arch. Jacka Gadek	PODPIS		
DATA:	FAZA PROJEKTU:	SKALA:	NR RYSUNKU:	NR STR.
07.2025	KONCEPCJA	1:100	K-AR-03	